



**КОМИТЕТ ИМУЩЕСТВЕННЫХ ОТНОШЕНИЙ
АДМИНИСТРАЦИИ ПЕРМСКОГО МУНИЦИПАЛЬНОГО ОКРУГА**

РЕШЕНИЕ

о размещении объектов № 2183

Пермский край
Пермский округ

02.08.2024

Комитет имущественных отношений администрации Пермского муниципального округа разрешает Акционерному обществу «Газпром газораспределение Пермь» (ИНН 5902183841, ОГРН 2125902017723, почтовый адрес: 614000, г. Пермь, ул. Петропавловская, 43)

размещение объекта «Нефтепроводы и нефтепродуктопроводы диаметром DN 300 и менее, газопроводы и иные трубопроводы давлением до 1.2 Мпа (для размещения объекта: "Распределительный газопровод в д. Липаки Пермского муниципального округа Пермского края")»

на землях муниципальной собственности и государственная собственность на которые не разграничена

на срок 1 год

Местоположение: Пермский край, Пермский м.о., д. Липаки, ул. Лесная

Приложение: схема предполагаемых к использованию земель или части земельного участка.

Особые условия использования:

1. При размещении объекта учесть параметры ширины проезда улично-дорожной сети, во избежание сужения полосы отвода дороги.
2. Получение разрешения на производство земляных работ.

Заместитель председателя комитета

(подпись, печать)

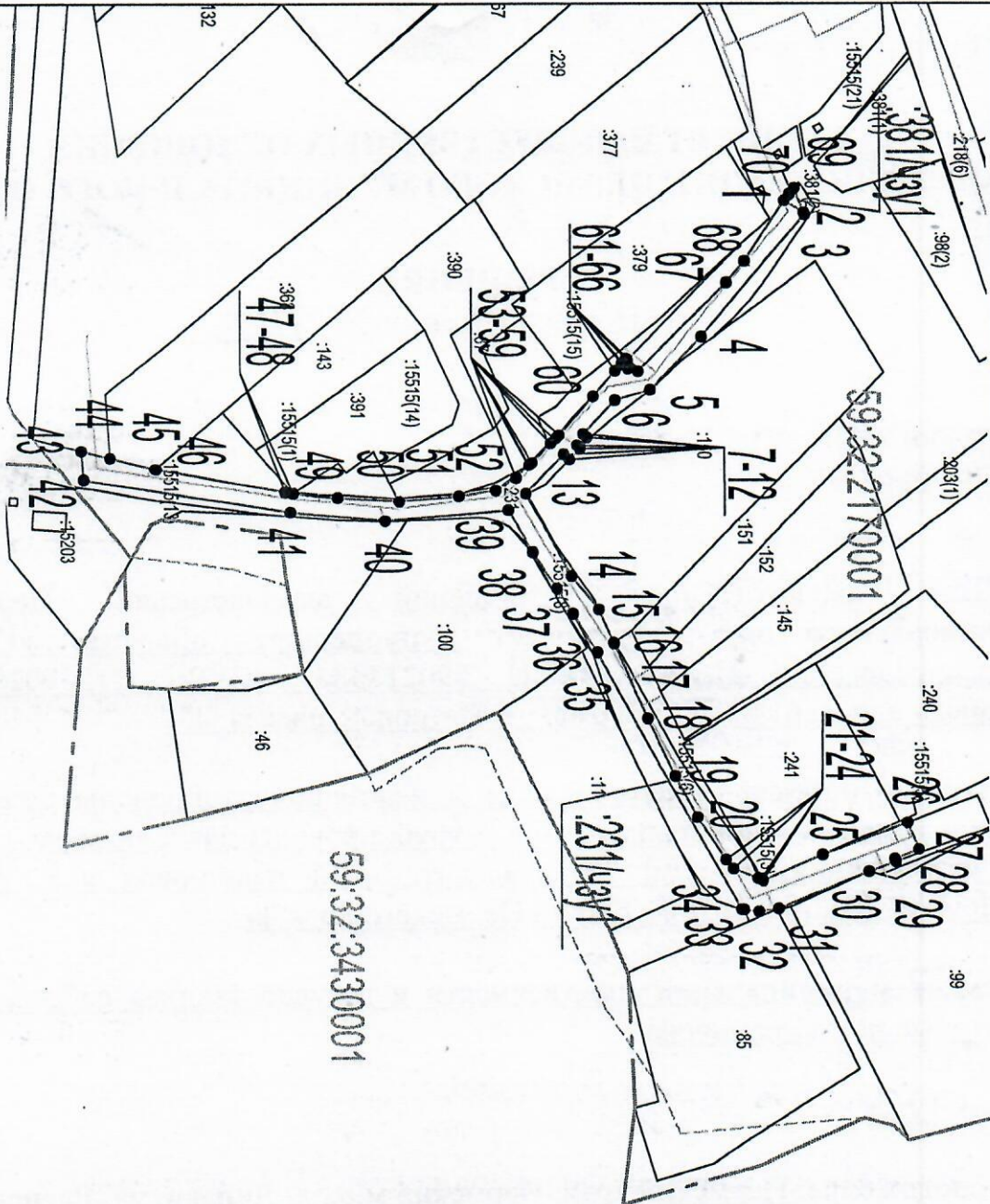


М.В. Королева

Схема предоставления к использованию земель

Цили части земельного участка
 Объект: Нефтепровода и нефтепродуктопровода диаметром DN 300 и менее, газопровода и иные трубопроводы длиной до 1,2 км (для размещения объекта "Распределительный газопровод в д. Липки Перовского муниципального округа Пермского края")
 Местоположение: Пермский край, Пермский район, Фроловское сельское поселение, д. Липки, ул. Лесная
 Площадь части земельного участка 59:32:2170001:231: 1330 м²
 Категория земель: Земли населенных пунктов
 Вид разрешенного использования земельного участка: под объекты транспорта Автомобильного

Местоположение: Пермский край, Пермский район, Фроловское сельское поселение, д. Липки
 Площадь части земельного участка 59:32:2170001:381: 8 м²
 Категория земель: Земли населенных пунктов
 Вид разрешенного использования земельного участка: Земельные участки (территории) общего пользования



- Описание врдни сменных земельозвободителей Эх:
- от точки 16 до точки 17, от точки 23 до точки 24, от точки 25 до точки 26, от точки 33 до точки 34, от точки 43 до точки 44, от точки 45 до точки 47, от точки 57 до точки 58, от точки 60 до точки 61, от точки 63 до точки 65, от точки 69 до точки 70
- земли неразрешенной муниципальной или государственной собственности:
- от точки 2 до точки 10, от точки 11 до точки 15, от точки 26 до точки 29, от точки 30 до точки 31, от точки 34 до точки 35, от точки 38 до точки 43, от точки 55 до точки 57, от точки 61 до точки 63, от точки 65 до точки 69
- 59:32:2170001:231:
- от точки 17 до точки 23, от точки 29 до точки 30, от точки 31 до точки 33, от точки 36 до точки 38, от точки 47 до точки 55, от точки 58 до точки 60, от точки 65 до точки 1, от точки 70 до точки 11
- от точки 1 до точки 2, от точки 2 до точки 69 — 59:32:2170001:381;
- от точки 10 до точки 11, от точки 15 до точки 16 — 59:32:2170001:150;
- от точки 24 до точки 25 — 59:32:2170001:241;
- от точки 44 до точки 45 — 59:32:2170001:368.

Каптолог координат, М
 Система координат МСК-59

№ точки	Координаты, м		№ точки	Координаты, м	
	X	Y		X	Y
1	50948048	2232328	38	5094277	22325643
2	50948456	22324260	39	5094266	223248750
3	50948473	22324266	40	5093672	223248934
4	5094623	223248075	41	5093404	223248102
5	50945251	223246075	43	5093353	223247272
6	5094513	223246126	44	5093348	223247526
7	50945843	22324708	46	5094006	223247868
8	50945918	223247125	47	5094022	223248122
9	50945712	223247246	48	5093759	223248388
10	50945714	223247419	49	5093681	223248587
11	5094343	223247656	50	5093972	223248561
12	5094343	223247541	51	5094123	223248451
13	50943632	223248344	52	50941999	223248323
14	5094380	223248034	53	5094346	223248057
15	5094464	223248034	54	5094770	223247777
16	5094472	223248125	55	5094702	223247725
17	5094483	223248142	56	5094769	223247775
18	50945144	223248095	57	5094148	223247708
19	5094574	223248264	58	5094326	223247795
20	5094612	223248167	59	5094340	223247712
21	5094679	223248070	60	5094635	223248108
22	5094695	223248058	61	5094517	223248147
23	5094740	223248667	62	5094528	223248733
24	50947570	223248613	63	5094635	223248622
25	50948508	223248961	64	5094740	223248525
26	5095066	223248577	65	5094780	223248565
27	50950860	223248854	66	5094800	223248788
28	5095029	223248052	67	5094641	223248395
29	50950326	223248011	68	5094713	223248345
30	50949745	223248618	69	5094648	223248198
31	50947891	223248705	Условный пункт в километровой системе — 58(1) метр		
32	50947430	223248764	69	5094823	223248147
33	5094713	223248724	70	50948456	223248160
34	50947136	223248718	1	5094848	223248188
35	50944130	223248727	1	5094854	223248274
36	50944621	223248024	70	5094854	223248274
37	50942179	223248095	60	5094856	223248147

Масштаб 1:1000

Земледелец:

МП

АО "Газпром газораспределение Пермь" представитель по государственности от 19.03.2024г. № 2154 Ходяков КН

(для юридических лиц и индивидуальных предпринимателей)

Условные обозначения:

- проектируемый газопровод
- граница земельного участка
- граница земельного участка
- граница государственного участка
- граница населенного пункта
- номер кадастрового квартала
- кадастровый номер земельного участка